



tobb etü
SPM

Sosyal Politikalar Uygulama ve Araştırma Merkezi
Center for Social Policy Research

16 Nisan 2012

SANAYİDE GELİŞMELER VE İSTİHDAM EĞİMLERİ

İdil BİLGİÇ ALPASLAN, Araştırma ve Geliştirme Koordinatörü

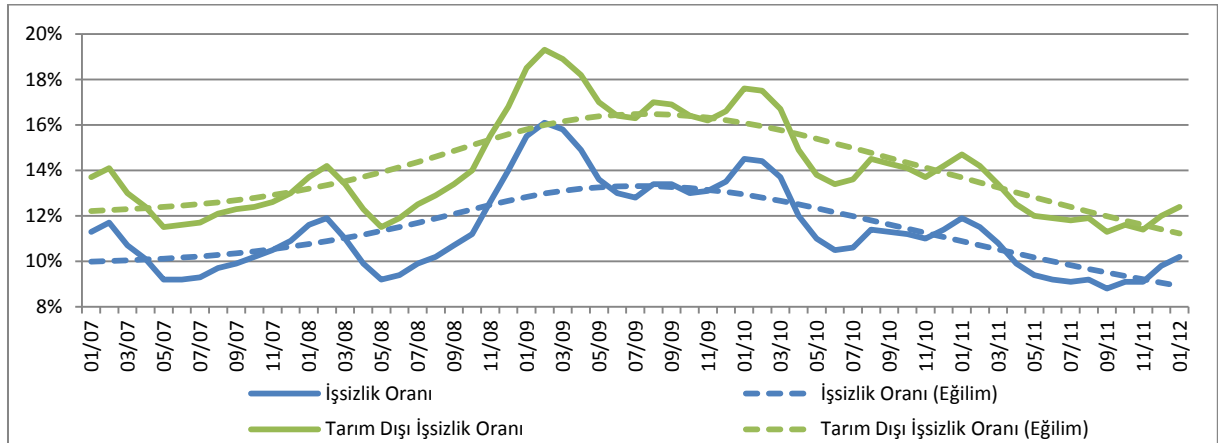
Yönetici Özeti

TÜİK, Ocak 2012 işsizlik oranını %10,2 olarak açıklamıştır. Bu oran, son 8 yılın en düşük Ocak ayı işsizlik oranıdır.¹ Geçen yılın Ocak ayına göre 1,7 puan daha düşük olan işsizlik rakamı, 2011 yılı işsizlik rakamı ortalamasındansa 0,4 puan yüksektir. Bu işsizlik oranının ardında, 2009 yılından beri yıllık bazda azalan işsiz sayısı ile imalat ve alt yapı hizmetleri sektörlerindeki artan istihdam rakamları yatmaktadır. Her ne kadar imalat sanayi genelinde ve alt sektörlerinde kapasite kullanım oranları bir önceki aya göre düşmüş olsa da, sanayi genelindeki toparlanma eğilimi sürmektedir.

İşsizlik

TÜİK tarafından açıklanan Ocak 2012 verilerine göre, de Aralık 2011'de %9,8 olan genel işsizlik oranı 2012'nin ilk ayında %10,2'ye yükselmiştir. Geçen yılın aynı dönemine göre işgücünde %2,49 oranında artış gözlenirken, işgücüne katılma oranı da 0,1 puan artmıştır. Geçen senenin aynı döneminde %11,9 olan işsizlik oranında yıllık %14,3 düşüş yaşanırken, işsiz sayısı da %12,5 azalmıştır. Geçen senenin Ocak ayında %14,7 olan tarım dışı işsizlik oranı %12,4'e gerilemiştir. Bu oran, bir önceki aydan 0,4 puan fazladır. Genel işsizlik oranı, tarım dışı işsizlik oranı ve eğilimler Şekil 1'de gösterilmiştir. Her iki oranda da azalma eğiliminin devam ettiği görülmektedir.

Şekil 1: Genel ve Tarım Dışı İşsizlik Oranları



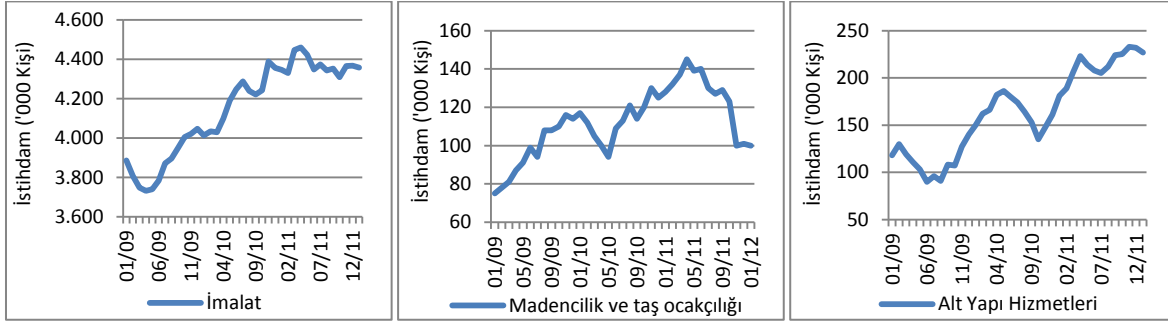
Kaynak: TÜİK

¹ TÜİK, işsizlik verilerini Ocak 2005'ten beri aylık olarak açıklamaktadır.

İstihdam

Ocak 2012'de imalat sektöründeki istihdam bir önceki aya göre 10 bin kişi azalarak 4 milyon 358 bine düşmüştür. Geçen yılın aynı ayına göre ise 11 bin kişilik artış gerçekleşmiştir. Madencilik ve taş ocakçılığı ile altyapı hizmetlerindeki istihdam değişimleri de göz önünde bulundurulduğunda, sanayideki toplam istihdam artışı yıllık bazda 29 bin olarak kaydedilmiştir. Şekil 2'de 2009 yılından itibaren sanayi alt sektörlerinde yaratılan istihdam gösterilmektedir.

Şekil 2: Sanayi Alt Sektörlerinde İstihdam Artışı

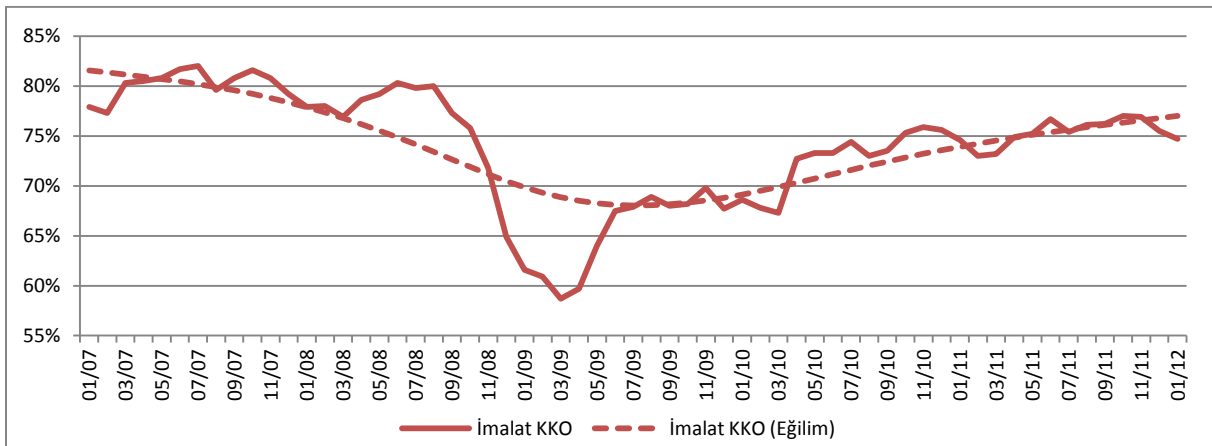


Kaynak: TÜİK

İmalat Sanayi

Sanayinin ana itkisi olan imalat sektöründe faaliyet gösteren firmaların yöneticilerinin TCMB İktisadi Yönelim Anketi'ne verdikleri yanıtlara göre hesaplanan ve yöneticilerin gelecek döneme dair beklentilerini gösteren "İmalat Sanayi Kapasite Kullanım Oranı" (KKO), Ocak ayında %74,7 olmuştur. Bu rakam bir önceki aya göre 0,8 puan daha düşüken, geçen yılın aynı dönemine göre ise 0,1 puan daha yüksektir. Kapasite kullanım oranlarında bir önceki aya göre %1,06 oranında azalma yaşanırken, geçen yılın aynı ayına göre ise %0,13'lük artış gözlenmiştir. Sanayide aylık bazda daralmaya karşın, yıllık bazda az da olsa iyileşme vardır. Toparlanma eğiliminin sürdüğü, Şekil 3'ten görülmektedir.

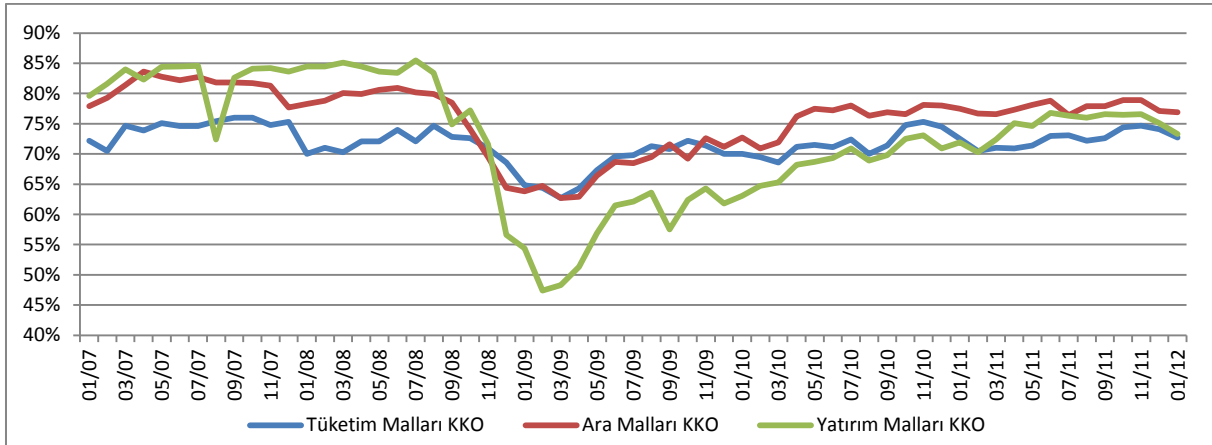
Şekil 3: İmalat Sanayinde Kapasite Kullanım Oranları ve Eğilim



Kaynak: TCMB

İmalat sanayinin üç alt ana dalı olan tüketim malları imalatı, ara malları imalatı ve yatırım malları imalatı için kapasite kullanım oranları, Şekil 4'te gösterilmiştir.

Şekil 4: İmalat Sanayi Alt Sektörlerinde Kapasite Kullanım Oranı



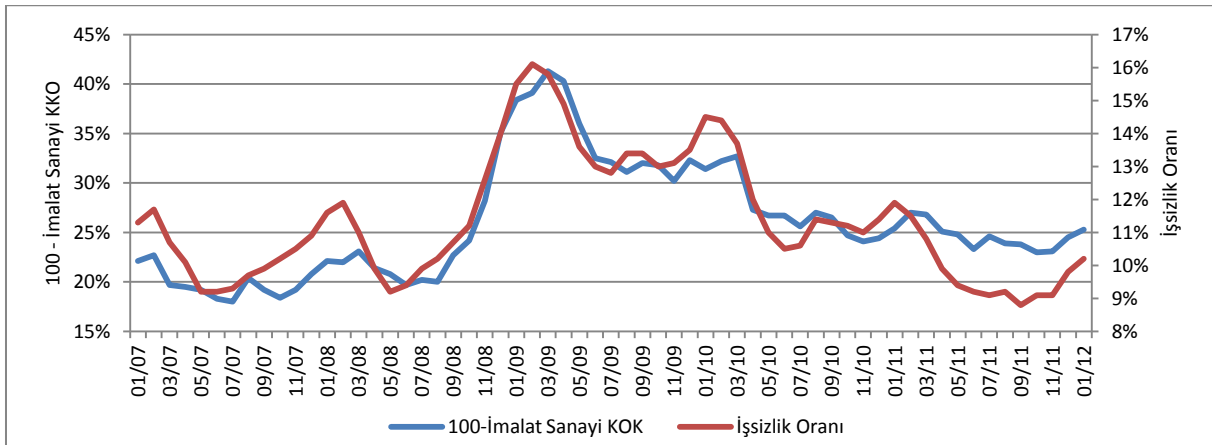
Kaynak: TCMB

Ocak 2012’de yatırım malları imalatı alt sektöründeki kapasite kullanım oranı bir önceki aya göre 1,8 puan düşerek %73,3 olmuştur. Bu dönemde tüketim malları imalatındaki KKO %74,1’den %72,7’ye ve ara malları imalatındaki KKO da %77,1’den %76,9’a inmiştir.

Sonuç

Kapasite kullanım oranı, ekonomideki kaynakların tam istihdamına ne kadar yaklaşıldığını ve potansiyelin ne kadarının kullanıldığını göstermektedir. Tam kapasiteye olan uzaklık ile işsizlik arasında gözle görünen ve kayda değer bir ilişki vardır. İmalat sektöründeki bu ilişki Şekil 5’te gösterilmektedir. 2011 yılının başlarında açılan kapasite kullanım ve işsizlik oranları arasındaki makas, Ekim 2011’de tekrar daralmış, sonrasında serilerin birlikte hareketi devam etmiştir.

Şekil 5: İmalat Sanayinde Kapasite Kullanım Oranı ile İşsizlik Oranı Arasındaki İlişki



Kaynak: TÜİK ve TCMB

İmalat sanayi genelindeki ve alt sektörlerdeki kapasite kullanım oranlarının azalması, dönemsel bir yavaşlamaya işaret etmekte olsa da büyüme eğilimi sürmektedir. Bu durum işsizlikteki azalma eğilimiyle beraber değerlendirildiğinde, 2012’nin ikinci çeyreğinden itibaren sanayide genişleme beklenebilir.