

SANAYİDE GÖRÜNÜM VE İSTİHDAM EĞİLİMLERİ

Damla MARANGOZ, Araştırmacı

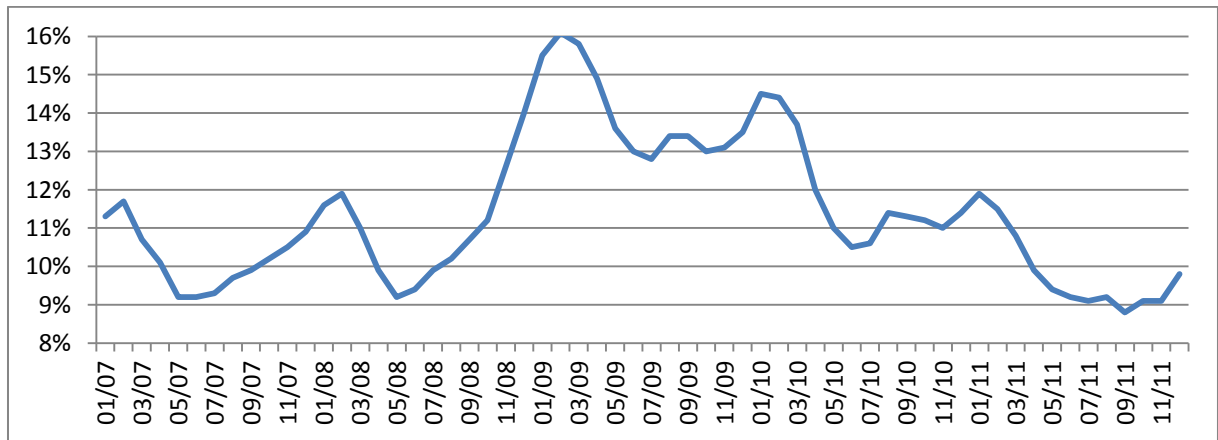
Yönetici Özeti

TÜİK, Aralık 2011 işsizlik oranını %9,8 olarak açıklamıştır. Ekim ve Kasım 2011 aylarında son yılların en düşük seviyesinde olan işsizlik oranından sonra, Aralık 2011 işsizlik oranı yükselmiş ancak işsiz sayısında son 8 aylık istikrar korunmuştur. Aralık 2011 döneminde istihdam edilenlerin içinde sanayi sektöründe istihdam edilenlerin payı 0,7 puan azalırken, hizmetler sektöründe istihdam edilenlerin payının 1,6 puan arttığı görülmektedir.

İşsizlik

TÜİK tarafından açıklanan Aralık 2011 verilerine göre, Kasım ayında %9,1 olan genel işsizlik oranı Aralık ayında %9,8'e yükselmiştir. Geçen yılın aynı dönemine göre işgücünde %2,6'lık artış gözlenirken, işgücüne katılma oranında da 0,1 puanlık artış olmuştur. Geçen senenin aynı döneminde %11,4 olan işsizlik oranında yıllık %14 düşüş yaşanırken, işsiz sayısı da yine geçen senenin aynı dönemine göre %12 azalmıştır. Geçen senenin Aralık ayında %14,2 olan tarım dışı işsizlik oranı ise %12'ye gerilemiştir. Bu oran, bir önceki aydan 0,6 puan daha yüksektir.

Şekil 1: İşsizlik Oranı

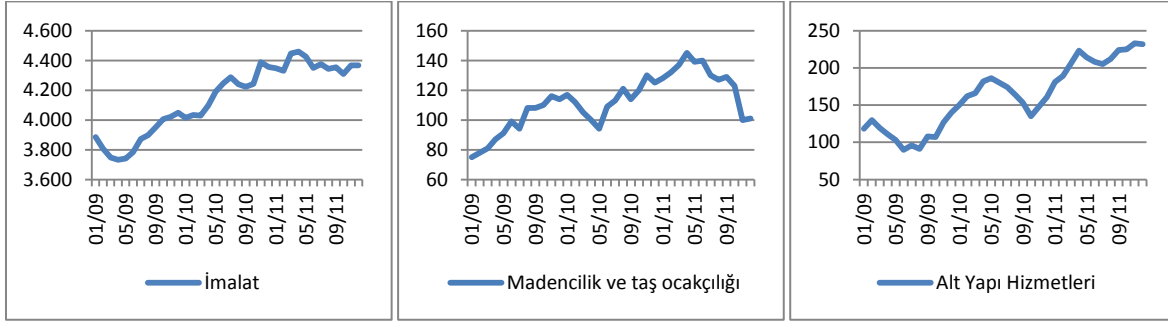


Kaynak: TÜİK

İstihdam

Aralık ayında imalat sektöründeki istihdam bir önceki aya göre on iki bin kişi artarak 4 milyon 368 bine çıkmıştır. Geçen yılın aynı ayına göre ise bin kişilik artış gerçekleşmiştir. Madencilik ve taş ocaklığı ile altyapı hizmetlerindeki istihdam değişimleri de göz önünde bulundurulduğunda, sanayideki toplam istihdam artışı yıllık bazda yaklaşık 59 bin olarak kaydedilmiştir. 2009 yılından itibaren sanayi alt sektörlerindeki istihdam rakamları Şekil 2’de gösterilmektedir.

Şekil 2: Sanayi Alt Sektörlerinde İstihdam Artışı



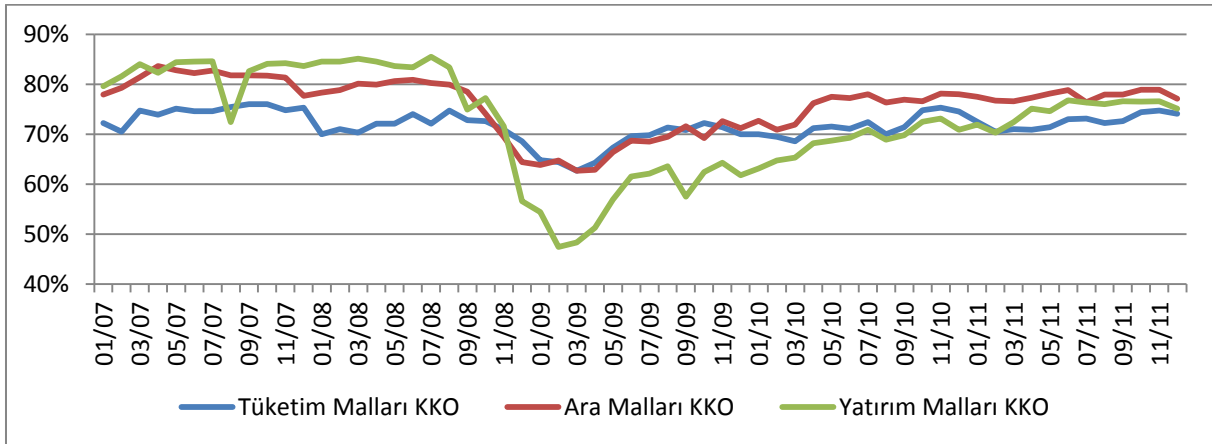
Kaynak: TÜİK

İmalat Sanayi

Sanayinin lokomotifi olan imalat sektöründe faaliyet gösteren firmaların yöneticilerinin TCMB İktisadi Yönelim Anketi'ne verdikleri yanıtlara göre hesaplanan ve yöneticilerin gelecek döneme dair beklentilerini gösteren "İmalat Sanayi Kapasite Kullanım Oranı" (KKO), Aralık ayında %75,5 olmuştur. Bu rakam bir önceki aya göre 1,4 puan, geçen yılın aynı dönemine göre ise 0,1 puan daha düşüktür. Kapasite kullanım oranlarında bir önceki aya göre %1,82'lik küçülme yaşanırken, geçen yılın aynı ayına göre ise %0,13'lük azalış gözlenmiştir. Sonuçlar sanayideki kötüleşmeye işaret etmektedir.

İmalat sanayinin üç alt ana dalı tüketim malları imalatı, ara malları imalatı ve yatırım malları imalatı için kapasite kullanım oranları, Şekil 3'de gösterilmektedir.

Şekil 3: İmalat Sanayi Alt Sektörlerinde Kapasite Kullanım Oranı



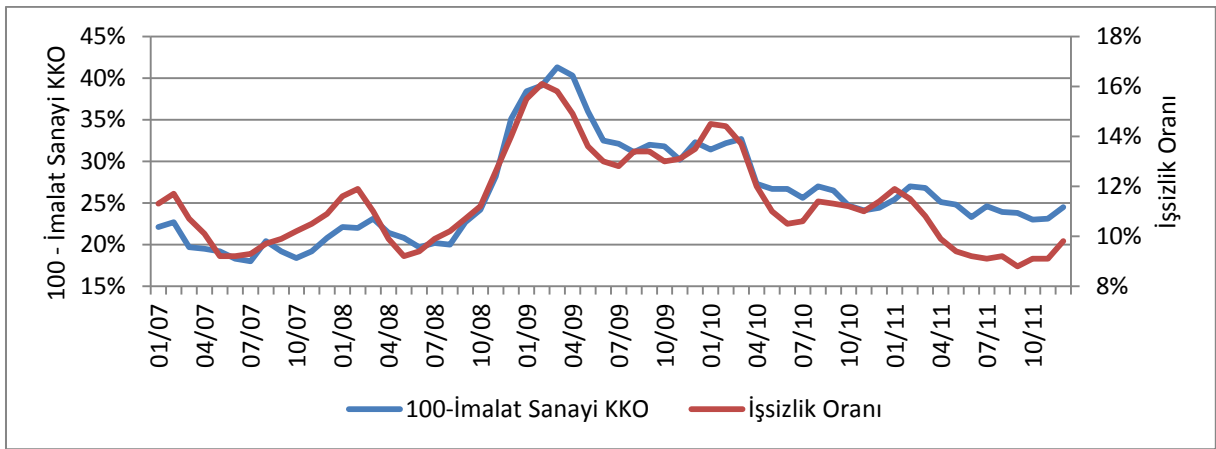
Kaynak: TCMB

Aralık 2011’de yatırım malları imalatı alt sektöründeki kapasite kullanım oranı bir önceki aya göre 1,5 puan düşerek %75,1 olmuştur. Bu dönemde tüketim malları imalatındaki KKO %74,7’den %74,1’e ve ara malları imalatındaki KKO da %78,9’dan %77,1’e inmiştir.

Sonuç

Kapasite kullanım oranı, ekonomideki kaynakların tam istihdamına ne kadar yaklaşıldığını ve potansiyelin ne kadarının kullanıldığını göstermektedir. Tam kapasiteye olan uzaklık ile işsizlik arasında gözle görünen ve kayda değer bir ilişki vardır. İmalat sektöründeki bu ilişki Şekil 4’te gösterilmektedir. İmalat sektöründeki KKO oranlarında Aralık 2011’deki azalış, “100-İmalat Sanayi KKO” göstergesini yükseltmiştir. İşsizlik oranında da Aralık 2011’de artış yaşandığı göz önünde bulundurulursa, bu iki göstergenin birlikte hareket etme eğiliminin devam ettiği söylenebilir.

Şekil 4: İmalat Sanayinde Kapasite Kullanım Oranı ile İşsizlik Oranı Arasındaki İlişki



Kaynak: TÜİK ve TCMB

Hem imalat sanayi kapasite kullanım oranlarının düşmesi hem de yatırım ve tüketim mallarının kapasite kullanım oranlarının düşmesi sanayinin az da olsa küçülmesine neden olmuş ve işsizlik oranının artması ile paralellik göstermiştir. Aralık 2011 döneminde hizmetler sektöründe istihdam edilenlerin sayısı artsa da; hizmetler sektöründeki büyüme, sanayide ve tarımda yaşanan küçülmeyi tek başına telafi etmeye yetmemiştir. Bu sebeple bir önceki aya göre Aralık 2011’de işsizlik oranı artmıştır. Ara malı imalatı sektöründe %77,1’e ve tüketim malları imalatı sektöründe %74,1’e gerileyen kapasite kullanım oranı daha önceki aylarda imalat sektöründe görülen artış eğiliminin devam etmeyebileceğini düşündürmektedir.