



tobb etü  
**SPM**

Sosyal Politikalar Uygulama ve Araştırma Merkezi  
Center for Social Policy Research

15 Şubat 2012

## SANAYİDE GELİŞMELER VE İSTİHDAM EĞİLİMLERİ

İdil BİLGİÇ ALPASLAN, Araştırma ve Geliştirme Koordinatörü

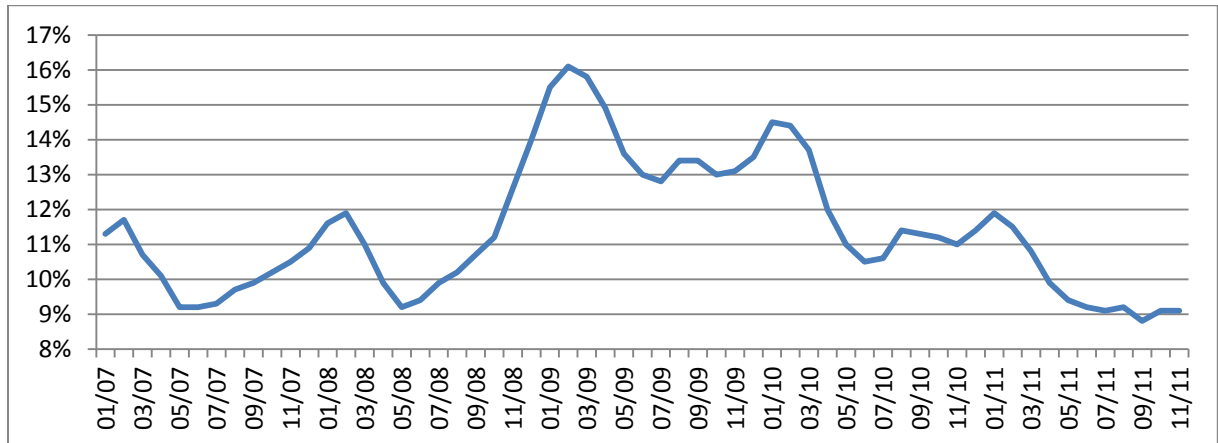
### Yönetici Özeti

TÜİK, Kasım 2011 işsizlik oranını %9,1 olarak açıklamıştır. Bu rakam, Ekim 2011'deki işsizlik oranı ile aynı ve bir önceki yılın Kasım ayına göre ise 1,9 puan düşüktür. Bir önceki aya göre hem işgücüne katılım oranı, hem de tarım dışı sektörlerde işsizlik oranı azalmıştır. İmalat sanayi genelinde bir önceki aya göre düşen kapasite kullanım oranı, geçen yılın aynı dönemine göre ise 1 puanlık artış göstermiştir. Tüketim malları ve yatırım malları imalatında kapasite kullanım oranları artmış, yatırım malları imalatında ise Ekim 2011'deki değerini korumuştur. Sanayi genelinde ay bazında küçük bir daralma olmasına karşın yıllık bazda toparlanmanın sürdüğü görülmektedir.

### İşsizlik

TÜİK tarafından açıklanan Kasım 2011 verilerine göre, Ekim ayında %9,1 olan genel işsizlik oranı Kasım ayında da %9,1 olmuştur. Geçen yılın aynı dönemine göre işgücünde %4 artış gözlenirken, işgücüne katılma oranında da 0,8 puanlık artış olmuştur. Geçen senenin aynı döneminde %11 olan işsizlik oranında yıllık %17,3 düşüş yaşanırken, işsiz sayısı da %13,6 azalmıştır. Geçen senenin Kasım ayında %13,7 olan tarım dışı işsizlik oranı ise %11,4'e gerilemiştir. Bu oran, bir önceki aydan 0,2 puan daha düşüktür.

### Şekil 1: İşsizlik Oranı

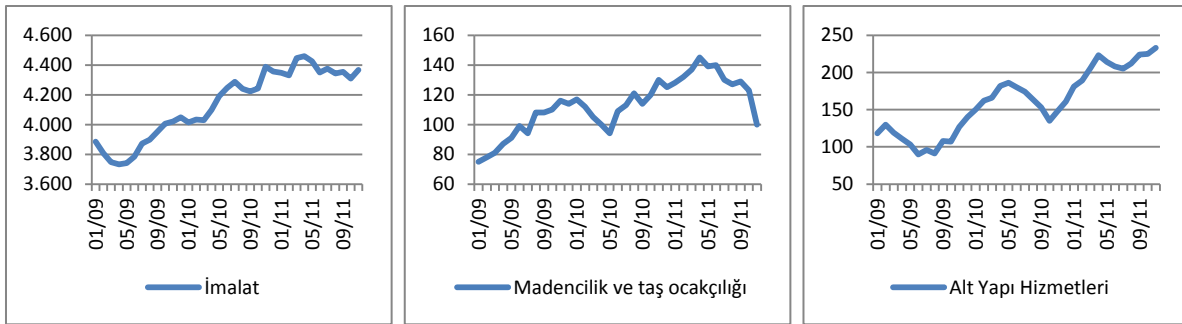


Kaynak: TÜİK

## İstihdam

Kasım ayında imalat sektöründeki istihdam bir önceki aya göre 58 bin kişi artarak 4 milyon 367 bine çıkmıştır. Geçen yılın aynı ayına göre ise 22 bin kişilik azalış gerçekleşmiştir. Madencilik ve taş ocakçılığı ile altyapı hizmetlerindeki istihdam değişimleri de göz önünde bulundurulduğunda, sanayideki toplam istihdam artışı yıllık bazda yaklaşık 33 bin olarak kaydedilmiştir. Geçen yılın aynı dönemine göre tarım dışı istihdam 1 milyon 105 bin kişi artmıştır. Sanayideki istihdam artışı, tarım dışı artışın yaklaşık %3'ünü oluşturmaktadır. Bu durum hizmetler sektörünün sanayiye göre daha çok istihdam yaratabildiğini göstermektedir. 2009 yılından itibaren sanayi alt sektörlerindeki istihdam rakamları Şekil 2'de gösterilmektedir.

Şekil 2: Sanayi Alt Sektörlerinde İstihdam Değişimi



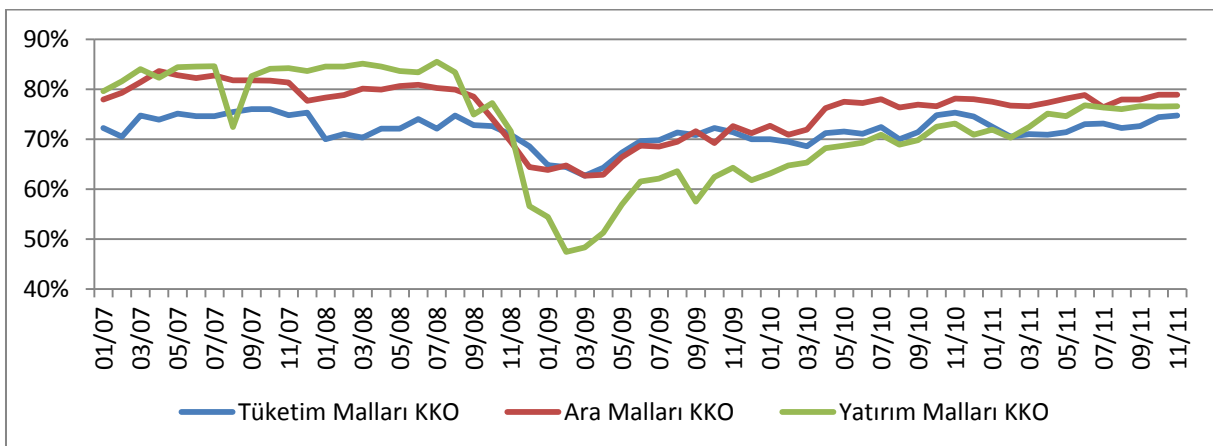
Kaynak: TÜİK

## İmalat Sanayi

Sanayinin lokomotifi olan imalat sektöründe faaliyet gösteren firmaların yöneticilerinin TCMB İktisadi Yönelim Anketi'ne verdikleri yanıtlara göre hesaplanan ve yöneticilerin gelecek döneme dair beklentilerini gösteren "İmalat Sanayi Kapasite Kullanım Oranı" (KKO), Kasım ayında %76,9 olmuştur. Bu rakam bir önceki aya göre 0,1 puan düşüken, geçen yılın aynı dönemine göre ise 1 puan yüksektir. Kapasite kullanım oranlarında bir önceki aya göre %0,13'lük azalma yaşanırken, geçen yılın aynı ayına göre ise %1,32 oranında artış gözlenmiştir. Sonuçlar sanayide ay bazında küçük bir daralma olmasına karşın yıllık bazda toparlanmanın sürdüğüne işaret etmektedir.

İmalat sanayinin üç ana alt dalı olan tüketim malları imalatı, ara malları imalatı ve yatırım malları imalatı için kapasite kullanım oranları Şekil 3'de gösterilmektedir.

Şekil 3: İmalat Sanayi Alt Sektörlerinde Kapasite Kullanım Oranı



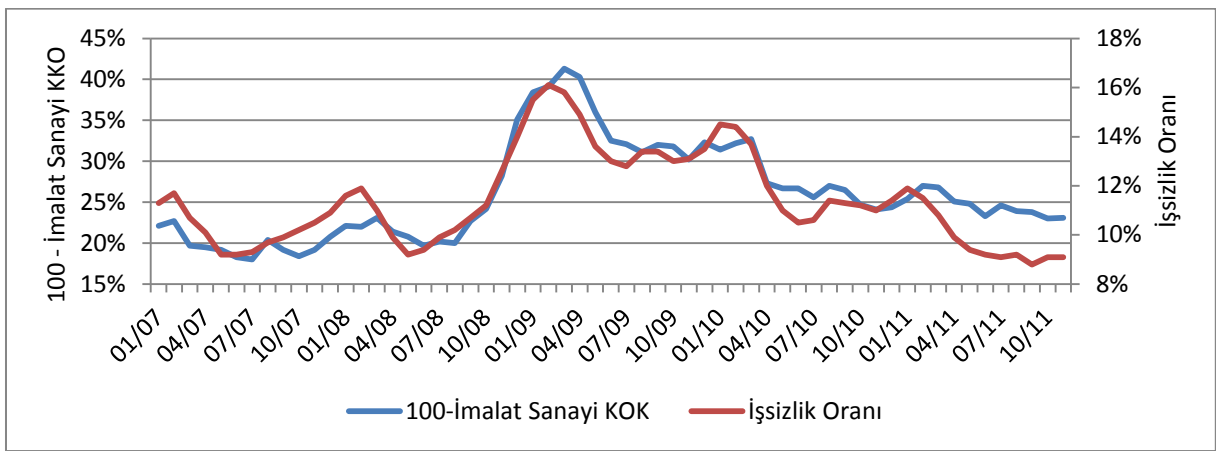
Kaynak: TCMB

Kasım 2011’de yatırım malları imalatı alt sektöründeki kapasite kullanım oranı bir önceki aya göre 0,1 puan artarak %76,6 olmuştur. Bu dönemde tüketim malları imalatındaki KKO %74,4’den %74,7’ye çıkmış, ara malları imalatında KKO ise %78,9’da kalmıştır.

## Sonuç

Kapasite kullanım oranı, ekonomideki kaynakların tam istihdamına ne kadar yaklaşıldığını ve potansiyelin ne kadarının kullanıldığını göstermektedir. Tam kapasiteye olan uzaklık ile işsizlik arasında kayda değer bir ilişki vardır. İmalat sektöründeki bu ilişki Şekil 4’te gösterilmektedir. İmalat sanayindeki KKO az da olsa düşmüş olmasına karşın, işsizlik oranı geçen ayki seviyesini korumuştur. İki göstergenin birlikte hareket etme eğilimlerinin devam ettiği görülmektedir.

**Şekil 4:** İmalat Sanayinde Kapasite Kullanım Oranı ile İşsizlik Oranı Arasındaki İlişki



Kaynak: TÜİK ve TCMB

Tüketimin tetiklemesi ile büyüyen imalat sanayi, işsizliğin bir önceki ay seviyesinde kalmasında rol oynamıştır. Her ne kadar imalat sanayi kapasite kullanım oranında az bir düşüş gözlemlense de, tüketim ve yatırım malları imalatı sektörlerindeki kapasite kullanım oranlarında gözlenen artışlar üretimdeki büyümeyi işaret etmektedir. Ara malı imalatı sektöründe %79’a yakın seviyelerde seyreden kapasite kullanım oranı, imalattaki büyümenin devam edeceğini gösterirken; tüketim malları imalatı sektörü kapasite kullanım oranında sene başından beri görülen artış eğilimi de bu beklentiyi destekler niteliktedir.