



tobb etü
SPM

Sosyal Politikalar Uygulama ve Araştırma Merkezi
Center for Social Policy Research

16 Ocak 2012

SANAYİDE GELİŞMELER VE İSTİHDAM EĞİLİMLERİ

İdil BİLGİÇ ALPASLAN, Araştırma ve Geliştirme Koordinatörü

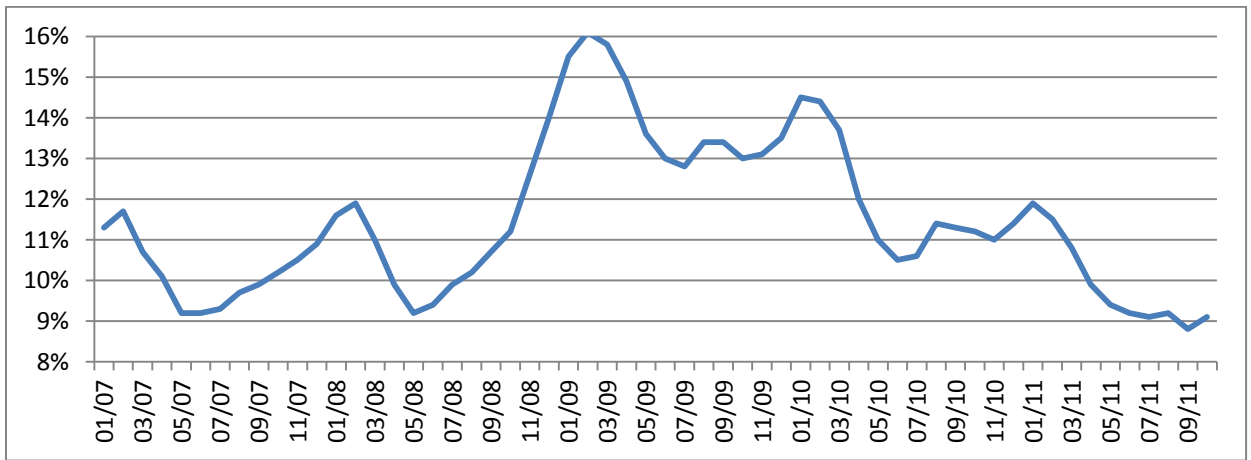
Yönetici Özeti

TÜİK, Ekim 2011 işsizlik oranını %9,1 olarak açıklamıştır. Eylül 2011'e göre 0,3 puan daha yüksek olan bu rakam bir önceki yılın aynı ayına göre ise 2,1 puan daha düşüktür. Bir önceki aya göre işgücüne katılım oranı düşmüş olmasına karşın, tarım dışı sektörlerde artan işsizlik oranı genel işsizlik oranının artmasına yol açmıştır. İmalat sanayi genelinde ve yatırım malları imalatı dışındaki alt sektörlerde artan kapasite kullanım oranları, sanayideki toparlanmanın sürdürüğüne işaret etmektedir.

İşsizlik

TÜİK tarafından açıklanan Ekim 2011 verilerine göre, Eylül ayında %8,8 olan genel işsizlik oranı Ekim ayında %9,1'e yükselmiştir. Geçen yılın aynı dönemine göre işgücündeki büyüme %4,12 olurken, işgücüne katılma oranında da 1 puanlık artış olmuştur. Geçen senenin aynı döneminde %11,2 olan işsizlik oranında yıllık %18,8 düşüş yaşanırken, işsiz sayısı da %15,4 azalmıştır. Geçen senenin Ekim ayında %14,1 olan tarım dışı işsizlik oranı ise %11,6'ya gerilemiştir. Bu oran, bir önceki aydan 0,3 puan daha yüksektir.

Şekil 1: İşsizlik Oranı

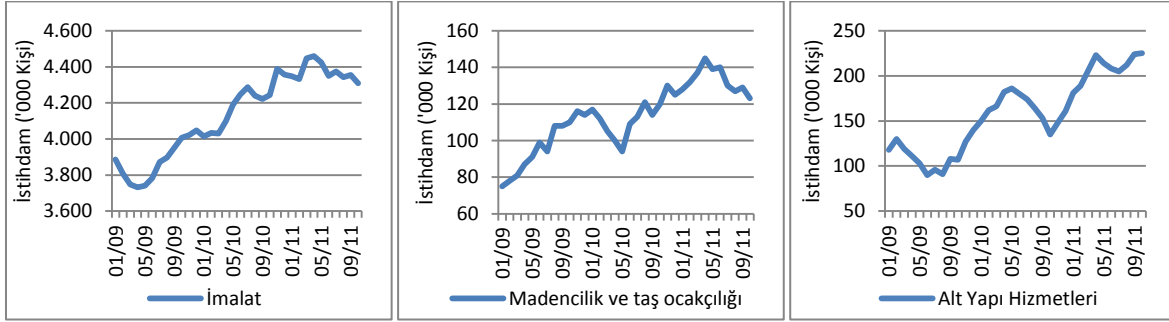


Kaynak: TÜİK

İstihdam

Ekim ayında imalat sektöründeki istihdam bir önceki aya göre 45 bin kişi azalarak 4 milyon 309 bine düşmüştür. Geçen yılın aynı ayına göre ise 66 bin kişilik artış gerçekleşmiştir. Madencilik ve taş ocaklığı ile altyapı hizmetlerindeki istihdam artışları da göz önünde bulundurulduğunda, sanayideki toplam istihdam artışı yıllık bazda yaklaşık 159 bin olarak kaydedilmiştir. 2009 yılından itibaren sanayi alt sektörlerindeki istihdam rakamları Şekil 2’de gösterilmektedir.

Şekil 2: Sanayi Alt Sektörlerinde İstihdam Artışı



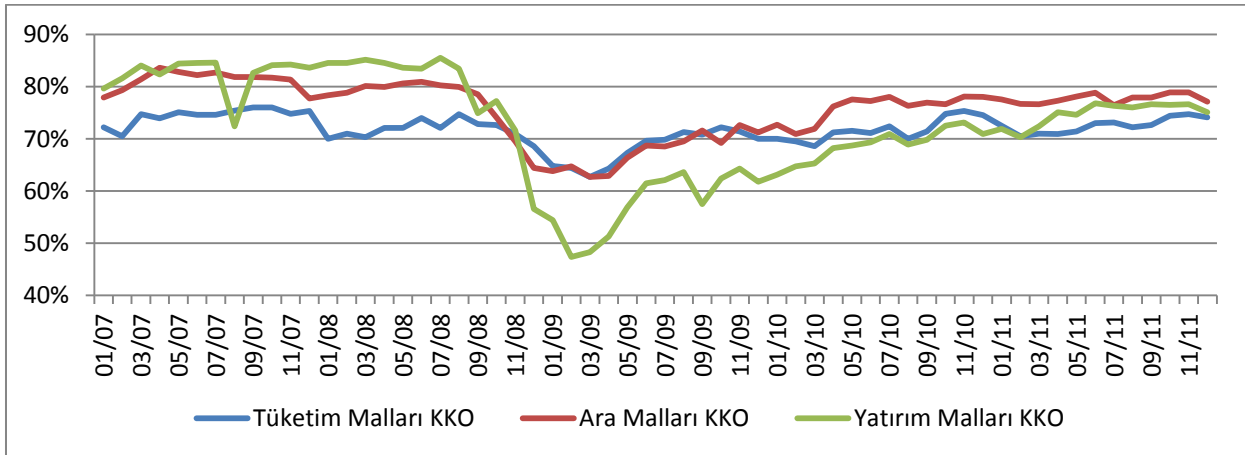
Kaynak: TÜİK

İmalat Sanayi

Sanayinin ana itkisi olan imalat sektöründe faaliyet gösteren firmaların yöneticilerinin TCMB İktisadi Yönelim Anketi'ne verdikleri yanıtlara göre hesaplanan ve yöneticilerin gelecek döneme dair beklentilerini gösteren "İmalat Sanayi Kapasite Kullanım Oranı" (KKO), Ekim ayında %77 olmuştur. Bu rakam bir önceki aya göre 0,8 puan, geçen yılın aynı dönemine göre ise 1,7 puan daha yüksektir. Kapasite kullanım oranlarında bir önceki aya göre %0,1 büyüme yaşanırken, geçen yılın aynı ayına göre ise %2,25'lik artış gözlenmiştir. Sonuçlar sanayideki toparlanmayı yansıtmaktadır.

İmalat sanayinin üç alt ana dalı tüketim malları imalatı, ara malları imalatı ve yatırım malları imalatı için kapasite kullanım oranları, Şekil 3’de gösterilmektedir.

Şekil 3: İmalat Sanayi Alt Sektörlerinde Kapasite Kullanım Oranı



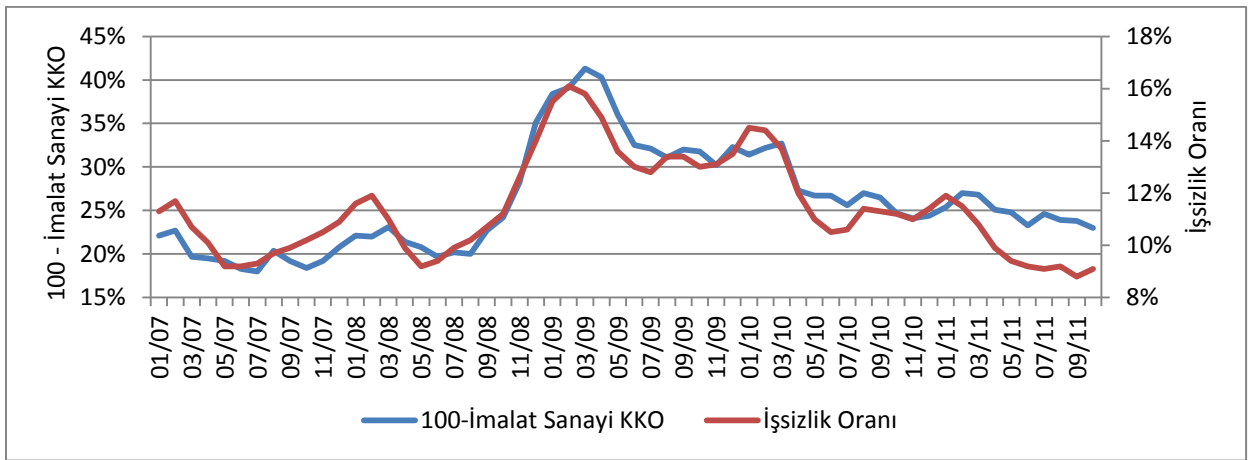
Kaynak: TCMB

Ekim 2011'de yatırım malları imalatı alt sektöründeki kapasite kullanım oranı bir önceki aya göre 0,1 puan düşerek %76,5 olmuştur. Bu dönemde tüketim malları imalatındaki KKO %72,6'dan %74,4'e ve ara malları imalatındaki KKO da %77,9'dan %78,9'a çıkmıştır.

Sonuç

Kapasite kullanım oranı, ekonomideki kaynakların tam istihdamına ne kadar yaklaşıldığını ve potansiyelin ne kadarının kullanıldığını göstermektedir. Tam kapasiteye olan uzaklık ile işsizlik arasında gözle görünen ve kayda değer bir ilişki vardır. İmalat sektöründeki bu ilişki Şekil 4'te gösterilmektedir. 2011 yılının başından beri açılmakta olan kapasite kullanım ve işsizlik oranları arasındaki makas, Ekim 2011'de tekrar daralmıştır. Bu daralma işsizlik oranındaki artıştan kaynaklanmıştır.

Şekil 4: İmalat Sanayinde Kapasite Kullanım Oranı ile İşsizlik Oranı Arasındaki İlişki



Kaynak: TÜİK ve TCMB

İç pazarda artan talep ile büyüyen imalat sanayi, işsizliğin düşük seyretmesinde rol oynamaya devam etmektedir. Gerek imalat sanayi genelinde, gerek tüketim ve ara malları imalatı sektörlerindeki kapasite kullanım oranlarında gözlenen artışlar üretimdeki büyümeyi işaret etmektedir. Ara malı imalatı sektöründe %79'a çıkan kapasite kullanım oranı, imalattaki büyümeyi devam edeceğini gösterirken; tüketim malları imalatı sektörü kapasite kullanım oranında sene başından beri görülen artış da bu beklentiyi destekler niteliktedir.